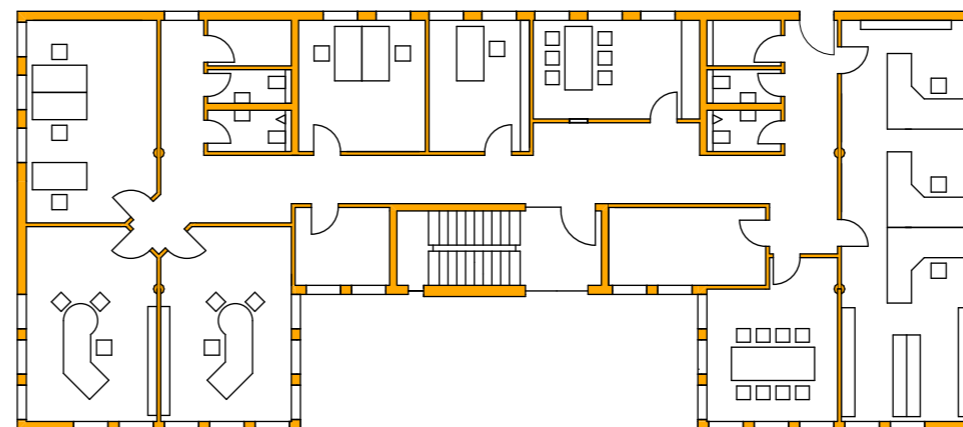


Erdgeschoss



Obergeschoss

Verwaltung und Betrieb

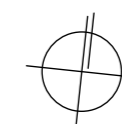
Adlerstraße 4 - 8
58708 Menden

Neubau

Bauherr:
G. + R. Scholz GmbH & Co. KG

Nettogrundrissfläche 2.610 m²
Bruttorauminhalt 19.370 m³

Fertigstellung 2009



0 10 M